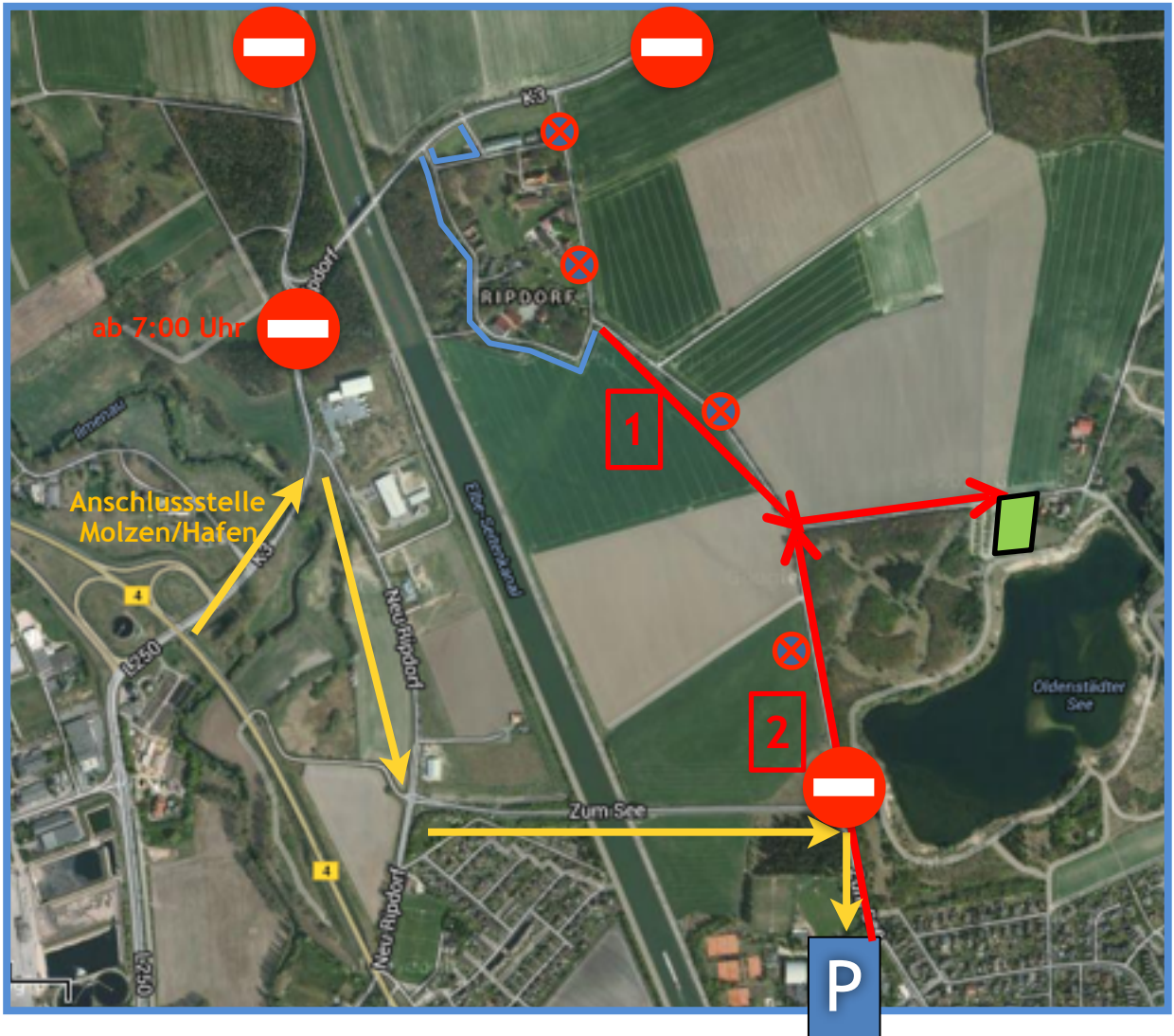


Anfahrt zum Parkplatz, Fußweg zum Check-In



Von der B4 (Braunschweig-Lüneburg) nehmt ihr die Abfahrt „Molzen/Hafen Uelzen“. Bitte folgt den gelben Pfeilen zum Parkplatz! Für die Teilnehmer der M-Distanz besteht bis 7:00 Uhr die Möglichkeit, zusätzlich den öffentlichen Parkraum in Ripdorf (blaue Linie) zu nutzen. Voll gesperrt sind der südliche Zugang 2 sowie ab 7:00 Uhr die K3 zwischen Ripdorf und Molzen sowie der gesamte Hafen bis Emmendorf.

Achtung: Wer auf der Wettkampfstrecke parkt, wird sofort disqualifiziert. Zudem ist genau dort die Polizei im Einsatz und wird dafür sorgen, dass ALLE Autos entfernt werden.

Die roten Pfeile markieren den Fußweg zur Wechselzone.

Zugang 1 ist am Sonntag nur bis 7:00 Uhr erreichbar, die Zufahrt nach Ripdorf wird dann gesperrt (Wettkampfstrecke). Nach 7:00 Uhr bitte ausschließlich den südlichen Parkplatz und Zugang 2 verwenden.